

Chiesa di S. Agnese in Agone (Roma)

Oggetto: Cripta, Restauro della Cappella dell'altare di Sant'Agnese.

Da un anno e mezzo tutto l'ambiente della Cripta è sotto osservazione del Consiglio Nazionale delle Ricerche per cercare di ottenere una significativa riduzione di umidità.

Il tasso di umidità presente negli anni passati ha, infatti, influito negativamente sullo stato di conservazione delle mura, dipinte a secco. Con dispositivi adeguati messi in opera da ditte specializzate, la situazione sta via via migliorando; le pareti in alto risultano piuttosto asciutte e ben reattive rispetto al nostro intervento di restauro in corso nell'aula principale della Cripta.



Figura 1 Altorilievo del Buratti raffigurante Sant'Agnese (1661) e un Puttino alato

Stato di conservazione

L'umidità non controllata degli anni passati ha causato gravi perdite di porzioni di dipinti murali, sollevamento dell'intonaco e distacco della pellicola pittorica inoltre sui marmi dell'altare del Buratti si osservano efflorescenze saline e ingiallimenti di probabile origine organica.

La pittura, dove l'intonaco non è caduto, è ancora ben leggibile anche se fortemente decoesa, ricoperta da sbiancamenti e da depositi incoerenti e coerenti.

Il forte grado di umidità ha compromesso anche lo stato di conservazione pavimentale il quale presenta numerose gore e sbiancamenti.

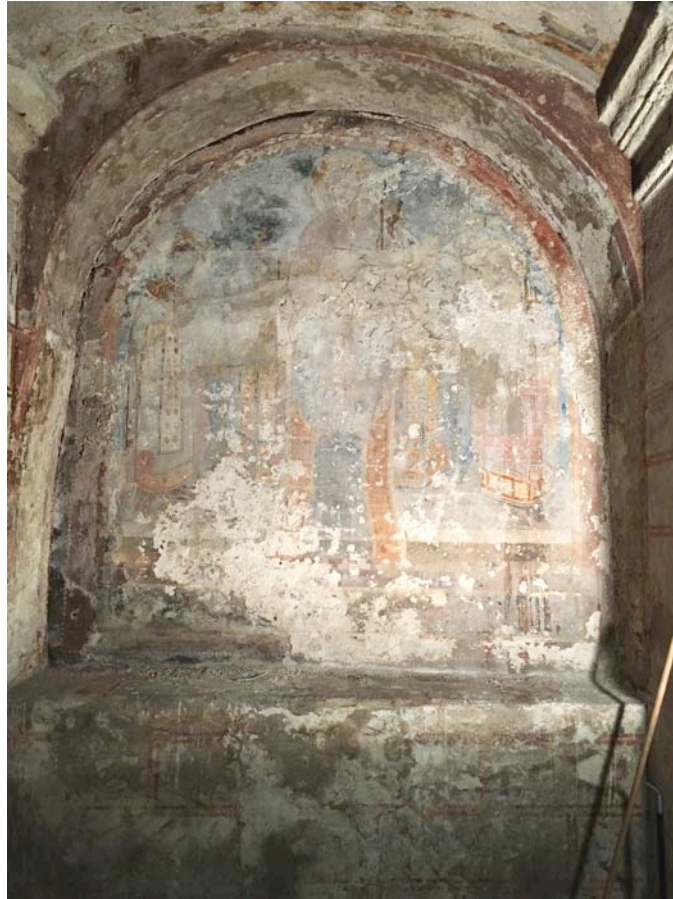


Figura 2 Dipinto raffigurante Madonna con Bambino

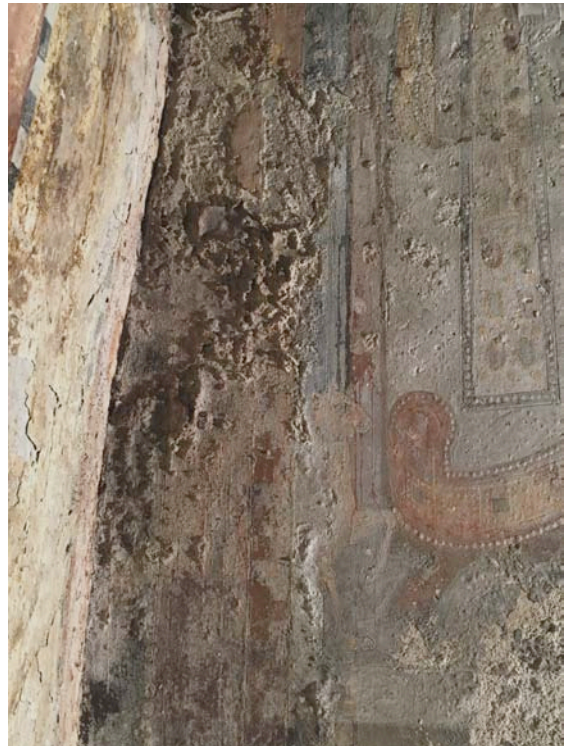


Figura 3 - 4 Cadute di colore, efflorescenze saline e sbiancamenti

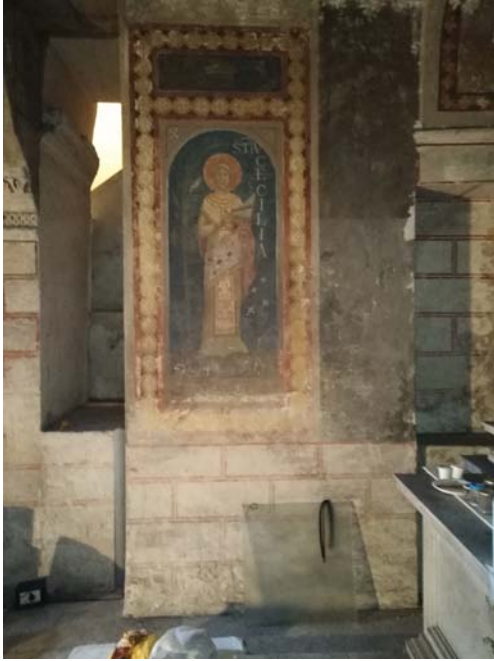


Figura 5 Dipinto raffigurante Santa Cecilia



Figura 6 Visione della volta e archi



Figura 7 Foto a luce radente Madonna con Bambino



Proposta d'intervento per le pitture murali

L'intervento proposto si vuole avvalere di prodotti ottimali per le fasi di consolidamento sia degli strati superficiali che di consolidamento tra la pellicola pittorica e gli strati di allettamento, di ristabilimento dell'adesione e della coesione della pellicola pittorica e di pulitura delle superfici.

Per il **consolidamento dei difetti di coesione:**

1. Microacril dal 2 al 5 % in acqua demineralizzata

Per il **risarcimento dei difetti di adesione:**

2. Acrylic E411 in acqua demineralizzata

L'applicazione dei prodotti adesivi sarà effettuata con infiltrazioni e pressioni puntuali interponendo un foglio monosiliconato di Melinex.

Per il **risarcimento di adesione tra gli strati di intonaco e il supporto:**

3. Infiltrazioni di malta idraulica premiscelata tipo Ledan/PLM per i distacchi di superfici in volta e di malta idraulica premiscelata tipo Ledan/PLM per i distacchi di superfici piane ed eventuali puntelli di sostegno provvisorio per l'intonaco. Valutata la sensibilità degli strati pittorici ai solventi e in particolar modo all'acqua, si proteggerà preliminarmente la zona interessata dai difetti di spanciamiento con il bendaggio della superficie pittorica mediante l'applicazione di garza di cotone e due stesure di ciclododecano.

Preliminarmente dovrà essere effettuata la rimozione di vecchi bendaggi, operazione da effettuare con estrema cura alternando fasi di distacco e fasi di consolidamento puntuale

Si effettuerà la **pulitura** attraverso la rimozione delle sostanze soprammesse con metodologie a secco tramite spugne Wishab; laddove necessario si eseguiranno impacchi di solventi basici a differenti concentrazioni con supportanti in gel per favorire il rigonfiamento dello sporco e la sua asportazione e, a seguire, cicli di risciacquo per nebulizzazione.

L'integrazione delle lacune degli strati preparatori sarà effettuata con una malta costituita da cariche inerti e grassello di calce in rapporto 2:1 (la tipologia delle cariche sarà decisa in accordo con la DL).

L'integrazione cromatica delle superfici decorate sarà diretta alla diminuzione dell'interferenza visiva delle alterazioni cromatiche e delle abrasioni della pellicola pittorica con una metodologia approvata dalla D.L.

Proposta d'intervento per l'altare marmoreo di Sant'Agnese

Come prima fase del restauro dell'altare si eseguirà la rimozione meccanica dei depositi incoerenti attraverso l'uso di piccoli aspiratori e pennellesse morbide.

A seguito della **prepulitura** si evidenzierà la presenza di eventuali perni e ancoraggi metallici, i quali verranno puliti e trattati ed in tale occasione si effettuerà il controllo statico delle parti interessate; in questa fase verrà valutata anche l'esecuzione di incollaggi di scaglie e frammenti.

La **Pulitura** verrà effettuata attraverso l'uso di nebulizzatori di acqua deionizzata e piccole spazzole morbide; successivamente si procederà con la stesura di impacchi di soluzioni di sali di ammonio in gel supportante e si valuteranno tempi di contatto e successiva rimozione dei residui. La pulitura verrà ultimata con l'uso di piccoli strumenti meccanici.

La **stuccatura** e microstuccatura verrà realizzata con malta a base di grassello di calce e polvere di marmo simile per granulometria e colore al marmo originale.

In fine si procederà alla equilibratura cromatica con velature ad acquerello ed alla **protezione finale** a base di cere cristalline.



Conto economico

Restauro altare Marmoreo di Sant'Agnese

Tipologia lavorazione	€/mq	mq	TOTALE €
a) Rimozione meccanica di depositi incoerenti a secco	14,70	15	220,5
b) Puntellature provvisoria di sostegno nei casi di parti distaccate	37,36 cad	1 cad	37,36
c) Riadesione di scaglie e frammenti	196,19 cad	1 cad	196,19
d) Rimozione di depositi superficiali parzialmente aderenti con acqua, spazzole ecc.	19,46	15	291,9
e) Rimozione di depositi superficiali coerenti, incrostazioni, ecc., con compresse imbevute di soluzione satura di sali inorganici incluso gli oneri relativi ai saggi per la scelta della soluzione e dei tempi	218,26	15	3.273,9
f) Rimozione di depositi superficiali coerenti, incrostazioni, ecc., con compresse imbevute secondo ciclo da effettuarsi in maniera localizzata	218,26	15	3.273,9
g) Rimozione di depositi coerenti con mezzi meccanici manuali e strumenti di precisione	298,20	10	2.982,0
h) Stuccatura e microstuccatura	95,9	1	95,9
i) Revisione cromatica per equilibrature stuccature realizzata ad acquarello	203,58	6	1.221,48
j) Protezione superficiale con cere microcristalline	47,69	15	715,35
Totale			12.308,48





Restauro pavimentazione marmorea Sant'Agnese

Tipologia lavorazione	€/mq	mq	TOTALE €
a) Rimozione meccanica di depositi incoerenti a secco	14,70	10	147,7
b) Distacco e riadesione di frammenti incluso gli oneri di bendaggio e relativa pulitura	130,19 cad	3 cad	390,57
c) Rimozione di depositi superficiali parzialmente aderenti con acqua, spazzole ecc.	19,46	10	194,6
d) Rimozione di depositi superficiali coerenti, incrostazioni, ecc., con compresse imbevute di soluzione satura di sali inorganici incluso gli oneri relativi ai saggi per la scelta della soluzione e dei tempi	150,26	10	1.502,6
e) Rimozione di efflorescenze saline e gore ingiallite, ecc., con compresse di attapulgite da effettuarsi in maniera localizzata	180,26	2	360,52
f) Rimozione di depositi coerenti con mezzi meccanici manuali e strumenti di precisione	180,20	2	360,4
g) Stuccatura e microstuccatura	95,9	2	191,8
h) Revisione cromatica	203,58	0,5	101,79
i) Protezione superficiale con cere microcristalline	37,69	10	376,9
Totale			3.626,88





Restauro dei dipinti di volta e parietali della Cappella di Sant'Agnese (Cripta)

Tipologia lavorazione	€/mq	Parietali e volta mq	Parietali e volta €	Madonna mq	Madonna €	Totale €
a) Indagini e analisi stratigrafiche	250,00	1 cad	250,00	4cad	1.000	
b) Estrazione di sali solubili e rimozione efflorescenze mediante applicazione di acqua demineralizzata in sospensione in argille assorbenti	464,29	3,5	1.625,01	4,5	2.089,30	
c) Rimozione meccanica di depositi incoerenti a secco	20,69	23,50	486,21	11	227,59	
d) Ristabilimento parziale delle adesioni (preconsolidamento)	139,48	23,50	3.277,78	11	1.534,28	
e) Rimozione di depositi superficiali parzialmente aderenti con acqua, spazzole ecc.	203,45	20,00	4.069	11	2.237,95	
f) Rimozione di depositi superficiali coerenti, incrostazioni, ecc., con compresse imbevute di soluzione satura di sali inorganici incluso gli oneri relativi ai saggi per la scelta della soluzione e dei tempi	214,68	20,5	4.400,94	11	2.361,48	
g) Rimozione di depositi coerenti con mezzi meccanici manuali e strumenti di precisione	464,39	2,5	1.160,97	8	3.715,12	
h) Stuccatura e microstuccatura	74,85	1	74,85	4	299,4	
i) Revisione cromatica per equilibrature stucature realizzata ad acquarello	349,17	9	3.142,53	8	2793,36	
j) Protezione superficiale per nebulizzazione di micro emulsione acquosa in bassissima percentuale (0,5-1%) da ripetersi in applicazioni successive fino a completo assorbimento.	67,96	23,50	1.597,06	11	747,56	
Totale			20.084,35		17.006,04	37.090,39



Totale onere economico

Restauro altare Marmoreo di Sant'Agnese	€ 12.308,48
Restauro pavimentazione marmorea Sant'Agnese	€ 3.626,88
Restauro dei dipinti di volta e parietali e Madonna con Bambino	€ 37.090,39
TOTALE	€ 53.025,75

Roma, 8/07/2020